

## Fiche Planète VALIR 4

<b><u>Situation :</u></b>	Univers 5, Galaxie départementale. Zone homoformée 1. Quadrant de départ (E1B - 14 - V). Cette planète semble se mouvoir (avec son astre) à travers l'espace !!!	<b><u>Système solaire :</u></b>	Système à étoile simple, en séquence principale (classe 5).	<b><u>Type d'étoile :</u></b>	G (jaune).
<b><u>Orbite :</u></b>	1,1 UA. (en unités astronomiques, sachant qu' 1 UA = 150 millions de km).	<b><u>Type :</u></b>	Type terrestre.	<b><u>Pression :</u></b>	8 (standard).
<b><u>Atmosphère :</u></b>	Type terrestre.	<b><u>Océans :</u></b>	58%.	<b><u>Diamètre :</u></b>	11752 km.
<b><u>Densité :</u></b>	5,5. Moyennement ferreux.	<b><u>Gravité :</u></b>	0,99 G.	<b><u>Inclinaison sur l'axe orbital :</u></b>	29°.
<b><u>Effets saisonniers :</u></b>	Semblable à la terre en plus doux.	<b><u>Longueur de jour :</u></b>	24 H.	<b><u>Composition du sol :</u></b>	Type terrestre.
<b><u>Climat :</u></b>	Terrestre.	<b><u>Températures :</u></b>	Basses +18°, moyennes +25°, Hautes +30°.	<b><u>Relief principal :</u></b>	Collines verdoyantes ou forestières.
<b><u>Relief secondaire :</u></b>	Plaines parcourues de fleuves et couvertes de fleurs.	<b><u>Longueur de l'année :</u></b>	358 J.	<b><u>Lune(s) :</u></b>	Aucune.

### Tableau des ressources :

Ressources	Planète
Matières organiques	Ample sans surplus
Matières radioactives	Ample sans surplus
Métaux industriels	Ample sans surplus
Métaux légers	Très abondant export valable
Métaux lourds	Très abondant export valable
Minéraux spéciaux	Très abondant export valable
Cristaux précieux	Très abondant export valable
Biosphère	Extrêmement riche : Proto organismes dans l'eau, plantes simples phagocytant les plus évoluées, flore variée et abondante partout, animaux peu nombreux mais très évolués (catalyseurs psys).

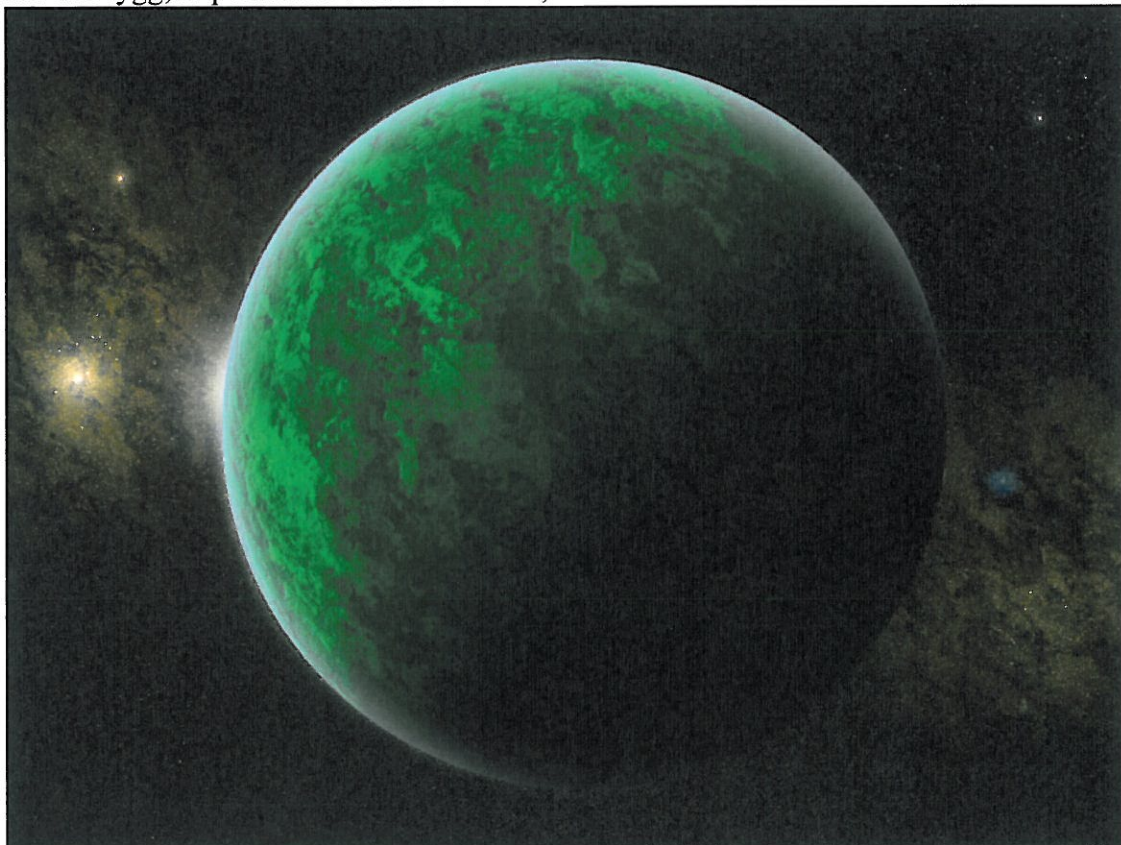
### Reste du système solaire :

#### Etoile :

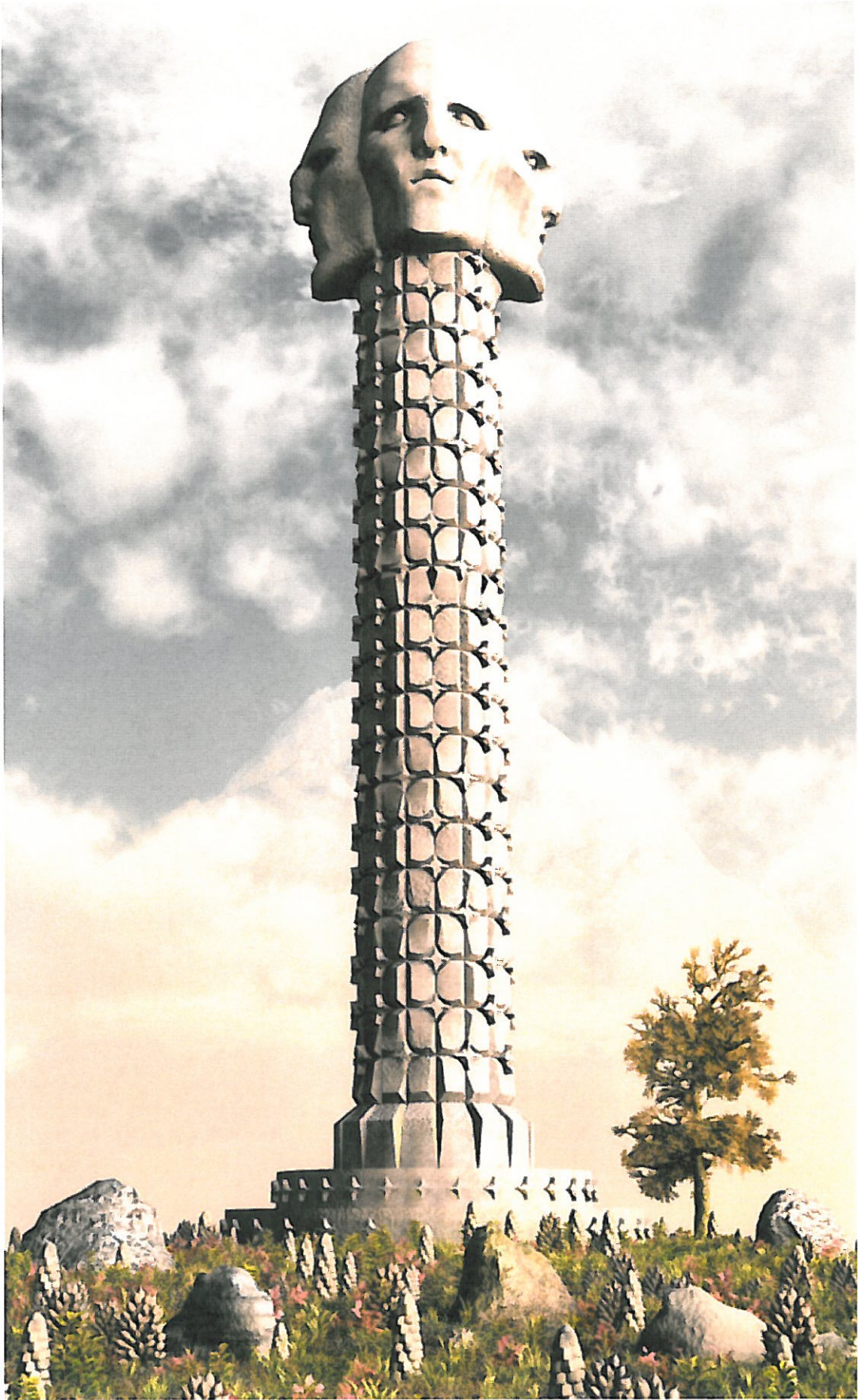
Type	Taille	Masse	Biozone	Limite	Rayon	Orbites	Modif vie
G	5	1*sol	0,8/1,2	0,0	0,0	1	0

### Lieux importants :

Les seuls lieux visités par des PJ (au cours de l'aventure « Mission impossible à Valir 4 ») y sont les ruines d'une cité tygg, le portail du volcan endormi, et la base de l'A.G. abandonnée.



LES RUINES D'UNE CITE TYGG :



*The Great King Surveys His Realm*

J.C. Little



*What Remains of Sjinajärë*

FCLittle

Ces quadruples visages (regardant dans les 4 directions) semblent être d'anciennes tour de guets selon Félicia l'archéologue...



Les robots de l'équipe de scouts archéologues ont dégagés ce qui semble avoir été enseveli par un séisme.



*An End to Old Glory*

FCLittle

La nature reprend vite ses droits à Valir 4,  
et les plantes grimpantes auront tôt fait de dissimuler les ruines de cette cité de nouveau...



TULUM 1999

"ANCIENT GREY"

BESS 2006



Même si les bâtiments sont à demi effondrés, Félicia pense qu'on peut déduire leur usage militaire de leur architecture, soit un casernement, soit une prison...





Partout des visages humains sont sculptés dans la pierre, comme pour signifier pour l'éternité une alliance, ou une sorte de dépendance, entre l'homme et le minéral...





*Roots, Shadow and Stone*

FCLittle

La croissance des plantes semble avoir réussi à passer la barrière de « terre morte » qui encercle la cité Tygg, porté par le vent les graines germes malgré tout et la végétation se propage...



*The Fallen King Recrowned*

FCLittle

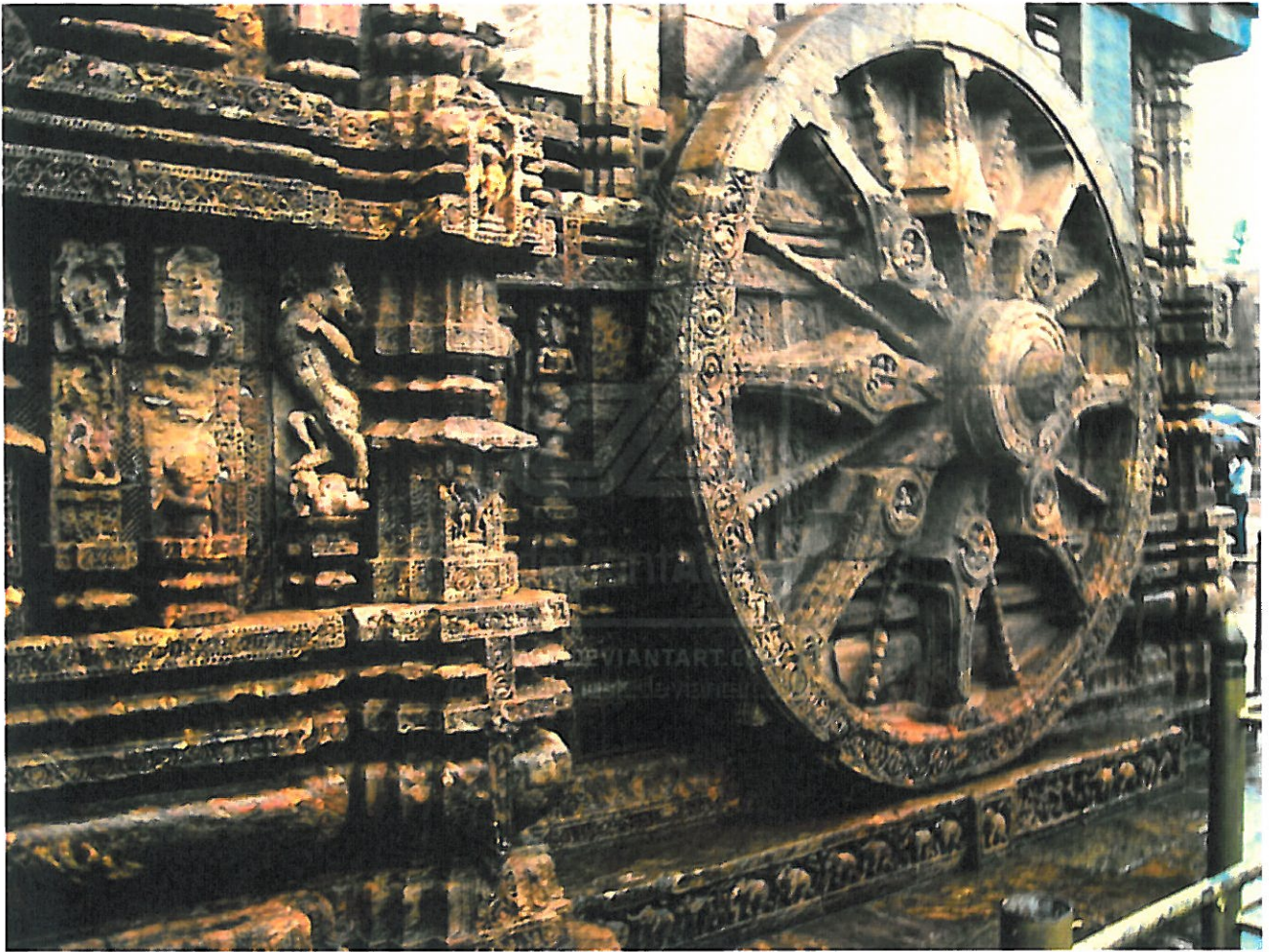


LE PORTAIL DU VOLCAN ENDORMI :

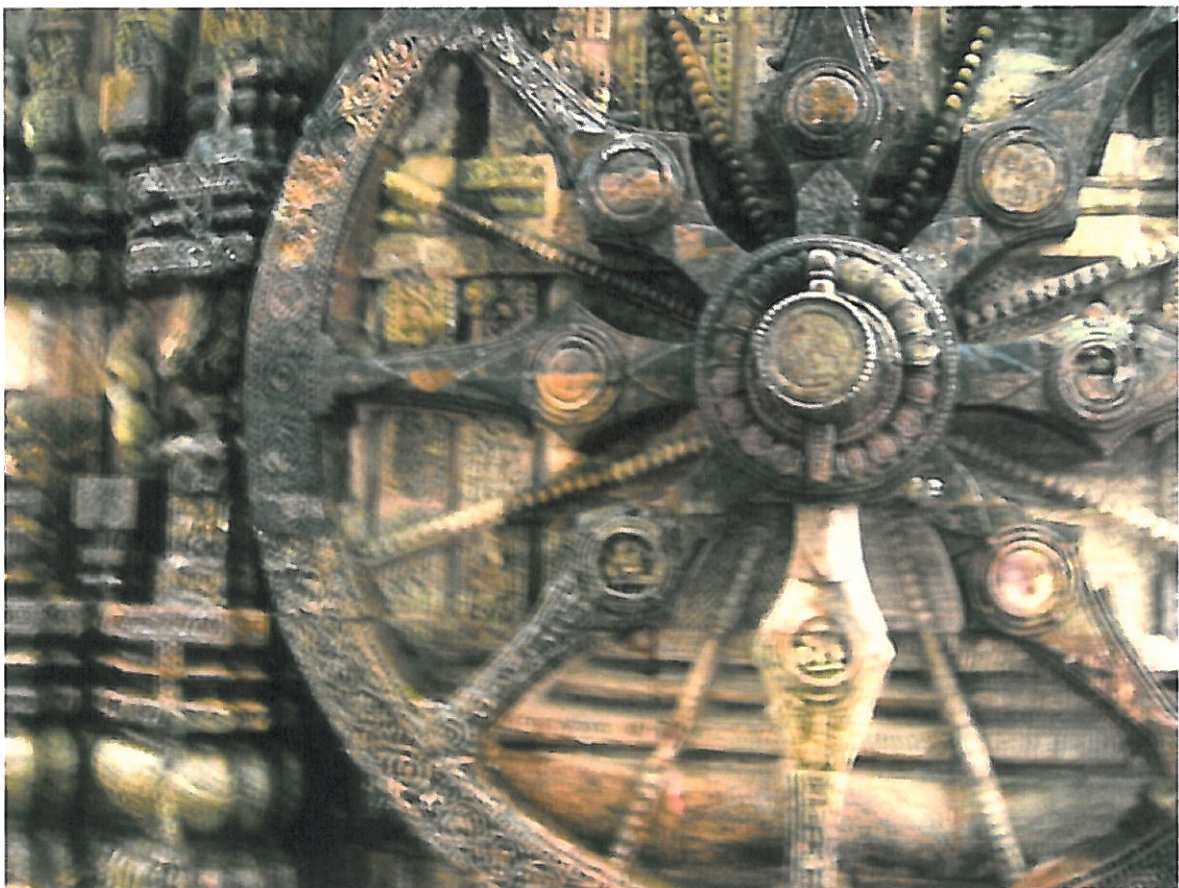


Dans le cratère, un lac s'est formé. Contre la paroi, l'entrée d'un temple fût batie...





Cette roue finement sculptée ouvre le coffre de pierre contenant le jeu des stratégies Tyggs.  
Seule une victoire à ce jeu ouvrira le portail interdimensionnel avec le 6<sup>ième</sup> univers.



LA NATURE :



*A Landscape*

FCLittle

Les plantes sont à la fois étrangement proches et différentes de la flore terrestre...



*Across the Sea, in Numárnûn*

FCLittle



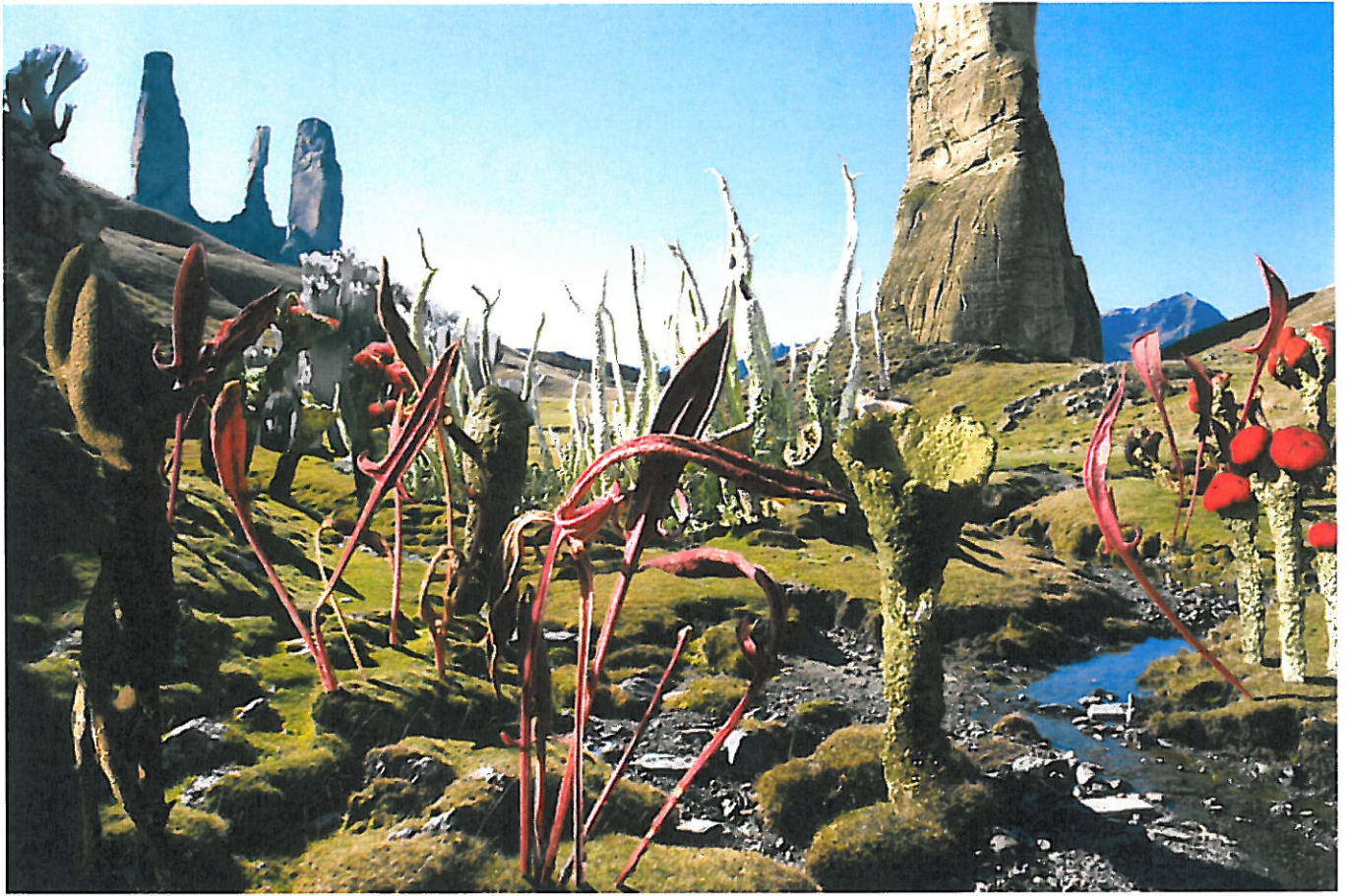
*A Dangerous Harvest*

FCLittle

Partout c'est un festival de couleurs et d'odeurs qui enchantent et enivrent les sens...

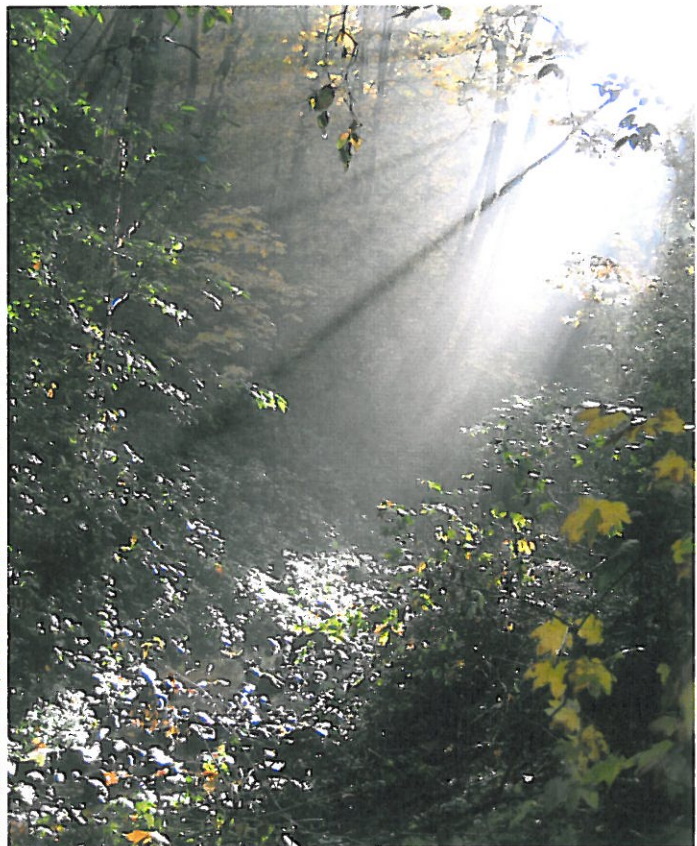


© LUNARSPARKS.DEVIANTART.COM





La lumière et les brumes rendent le paysage plus paradisiaque encore, et on est vite envoûté par son charme surnaturel...





*An Old Forest Road*

FCLittle



*Come to the River*

FCLittle



*On the Banks of the River Hyaur*

FC Little



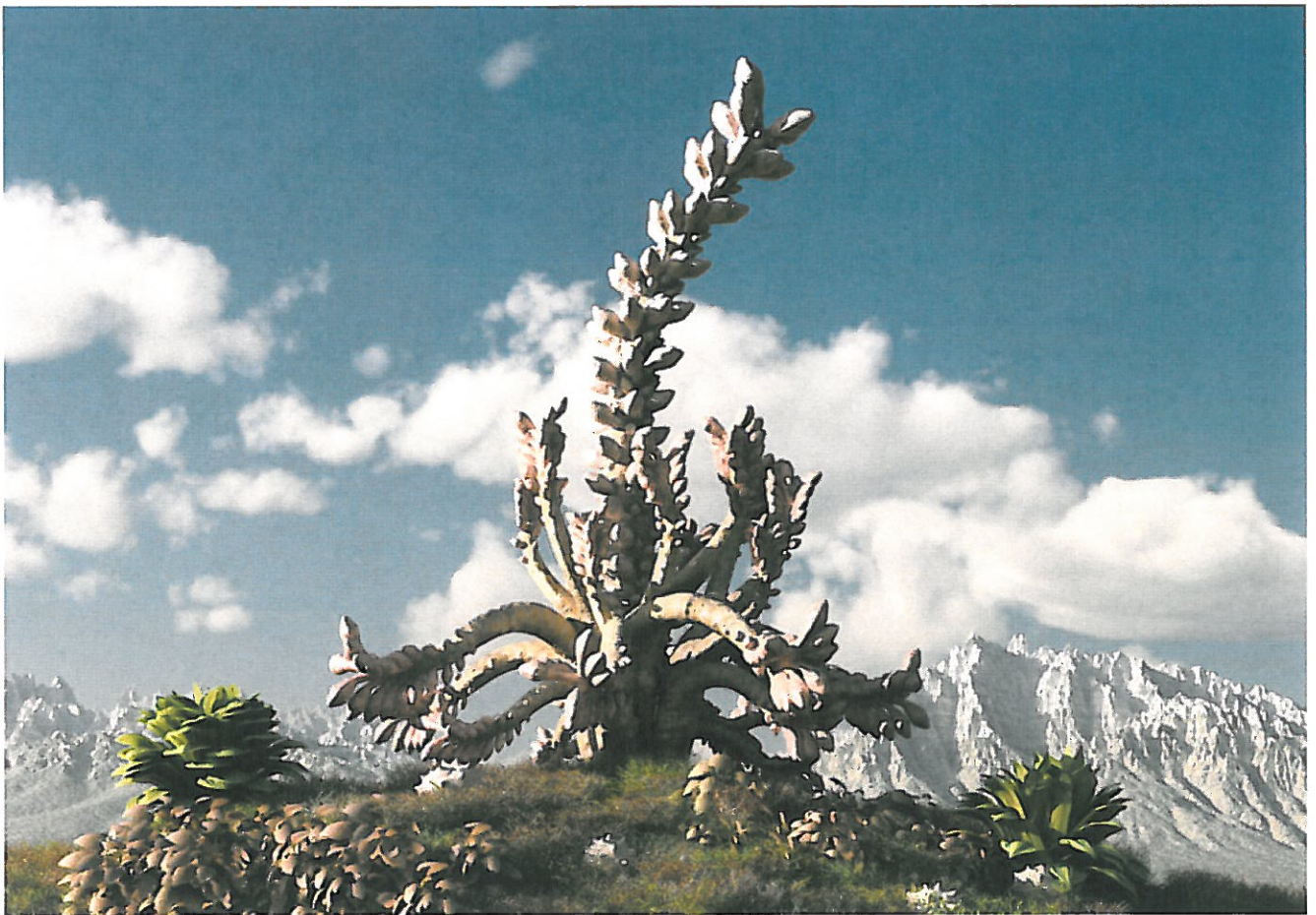




*Hillside Sentinels at the Edge of the World*

FCLite

Attention malgré tout, car certaines formes de vie végétales sont carnivores et capables de se saisir d'un humanoïde avec leurs racines tentacules pour le digérer lentement, très lentement...



*Illustration #1*

FCLite



*In the Land of Amorous Summer*

FCLtd



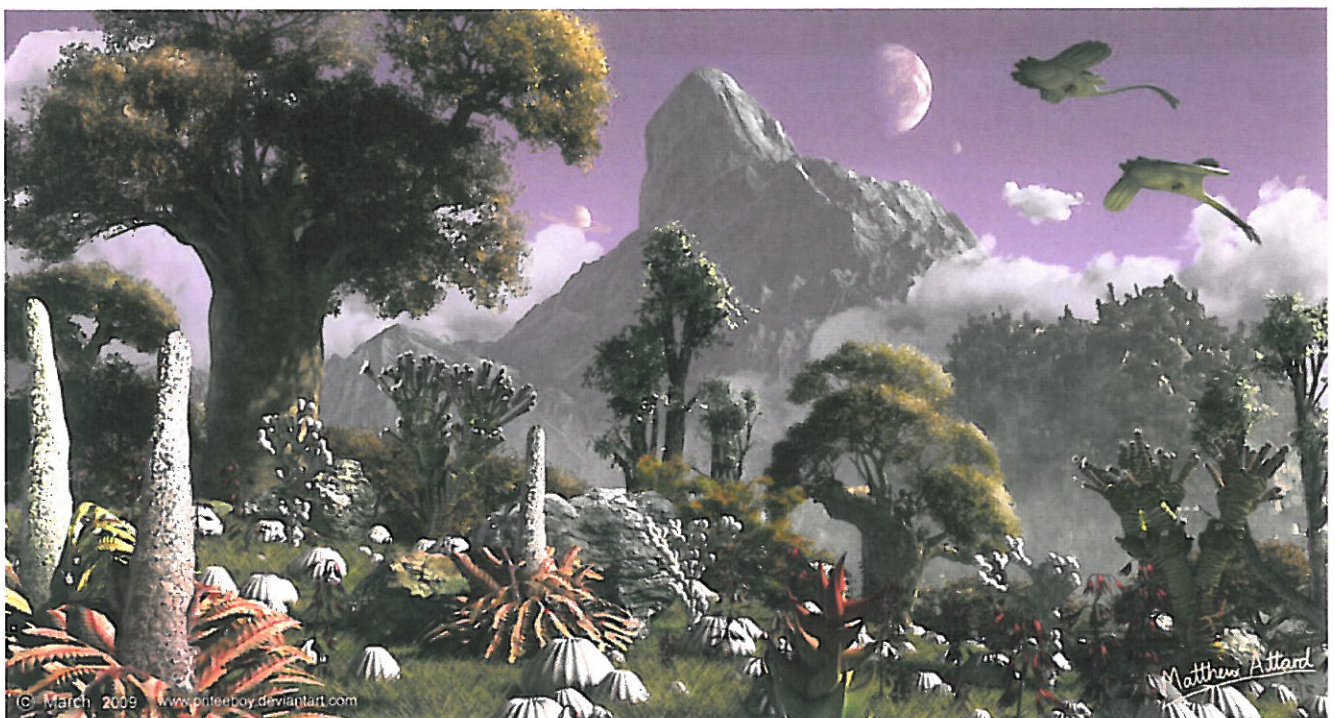
*Somewhere in the Wilderness of Huyyan*

FCLtd



*Into the Evening...*

Oiseaux et poissons semblent ne pas constituer 2 familles animales différentes sur Valir 4, car partout on peut voir voler ce qu'on voit ordinairement nager (ici des raies mantas) !...





Old Men of the Forest

FCLittle



Of Times Forgotten

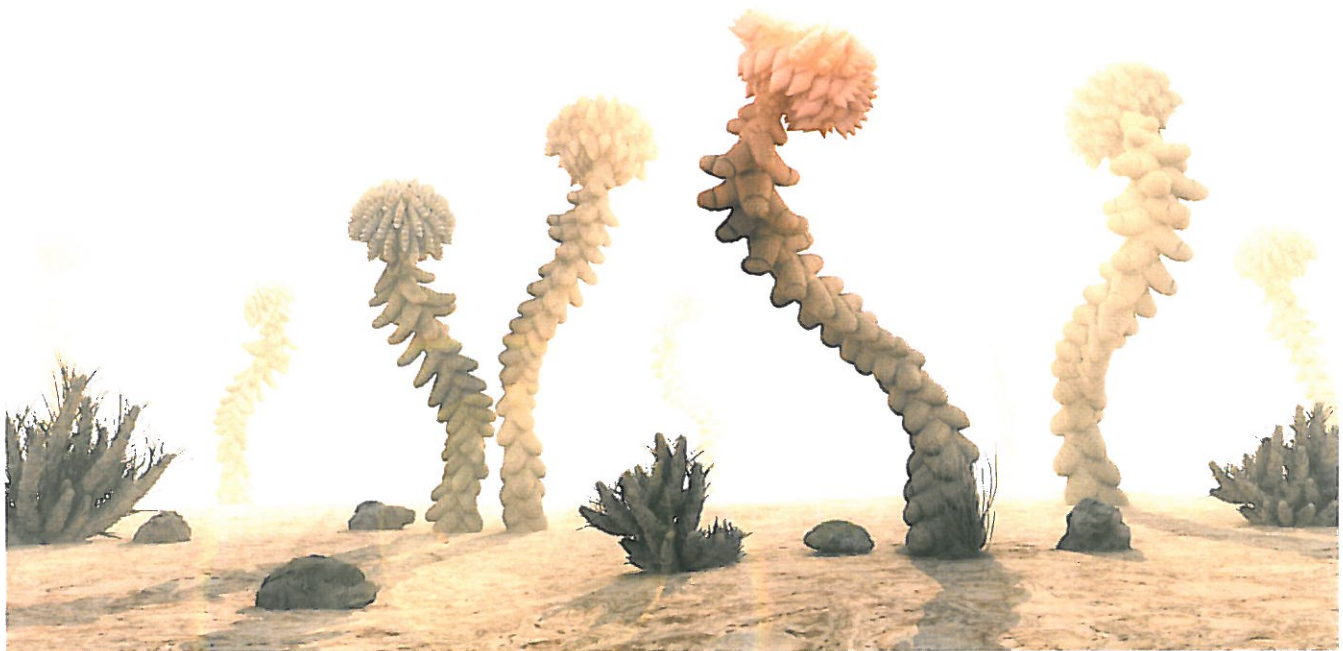
FCLittle



*Over the Hills, Far Away*

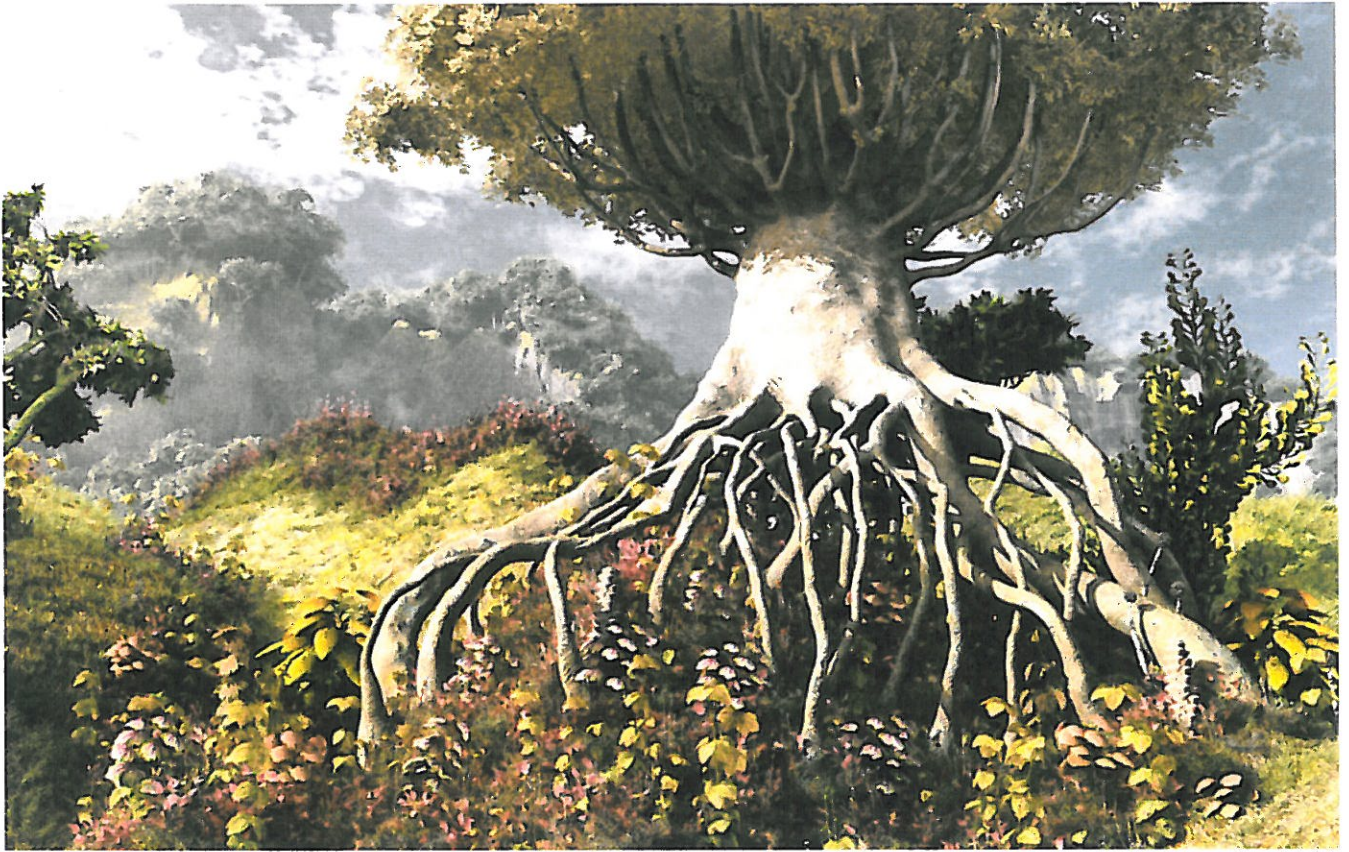
FCLittle

Dans les territoires plus arides (autour des ruines tygg par exemple) on trouve malgré tout des cactus et des champignons géants :



*Somewhere in the Wastelands of Harnûn*

FCLittle



*The Highlands of Æovraróðr*

FCLintia



*The Hills of Old Múzzaron*

FCLintia



*The Nomads of Anuman*

FCLittle



*The Rim of the World*

FCLittle



*The Sisters Dance on Hillsides*

FCLittle

Dans les marécages, l'eau devient crémeuse à cause d'algues microscopiques, et de curieux coraux et roseaux multicolores surgissent à la surface :



www.priteeboy.dav.antiart.com

© July 2009





*The Walker*

FCLittle



*Unfinished: The Nursery*

FCLittle



*Stands the King, Ever Watchful*

FCLittle

Monstre végétal combattu par Gmurk (il y perdra une griffe !)...



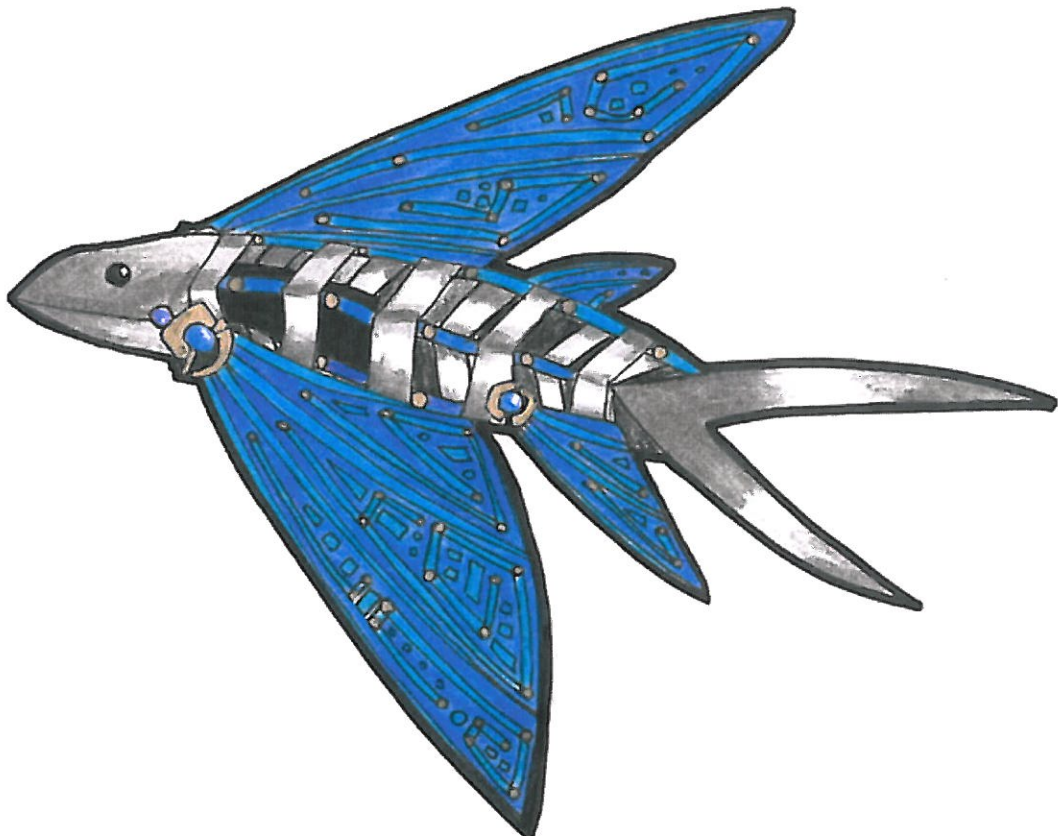
*The Bull and His Harem*

FCLittle

LA FAUNE :



Kattshicas : sorte de félin bleu (avec 6 pattes en fait).



Volune : poisson volant projetant des dards sur ses agresseurs.



Autre sorte de Volune.

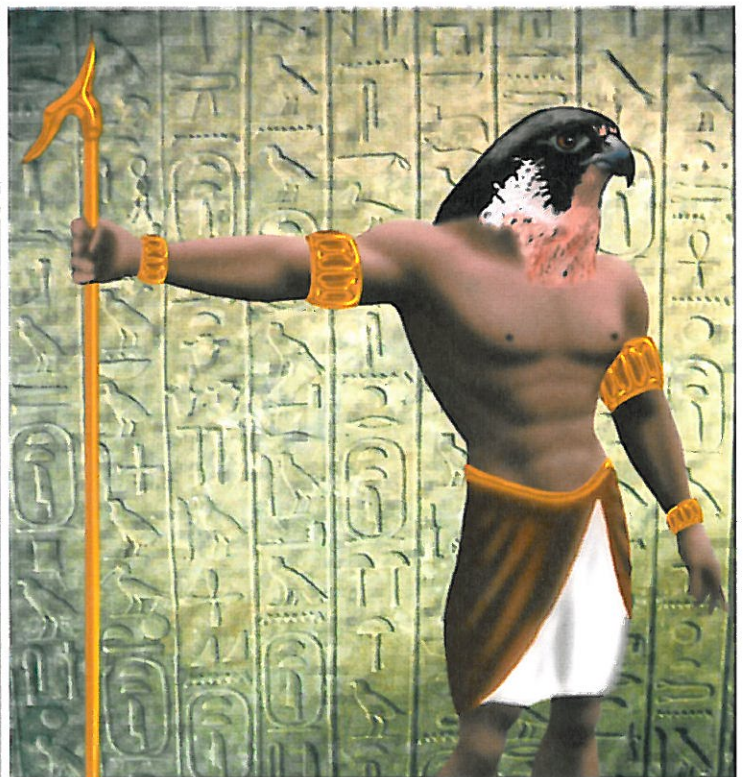


Etrange sanglier agressif ravageant le flanc des montagnes, en meute.



Rat courant, mais avec une queue énorme et courte, et un pelage vert sombre.

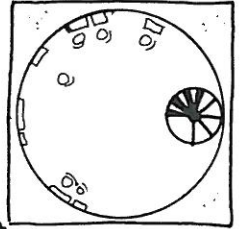
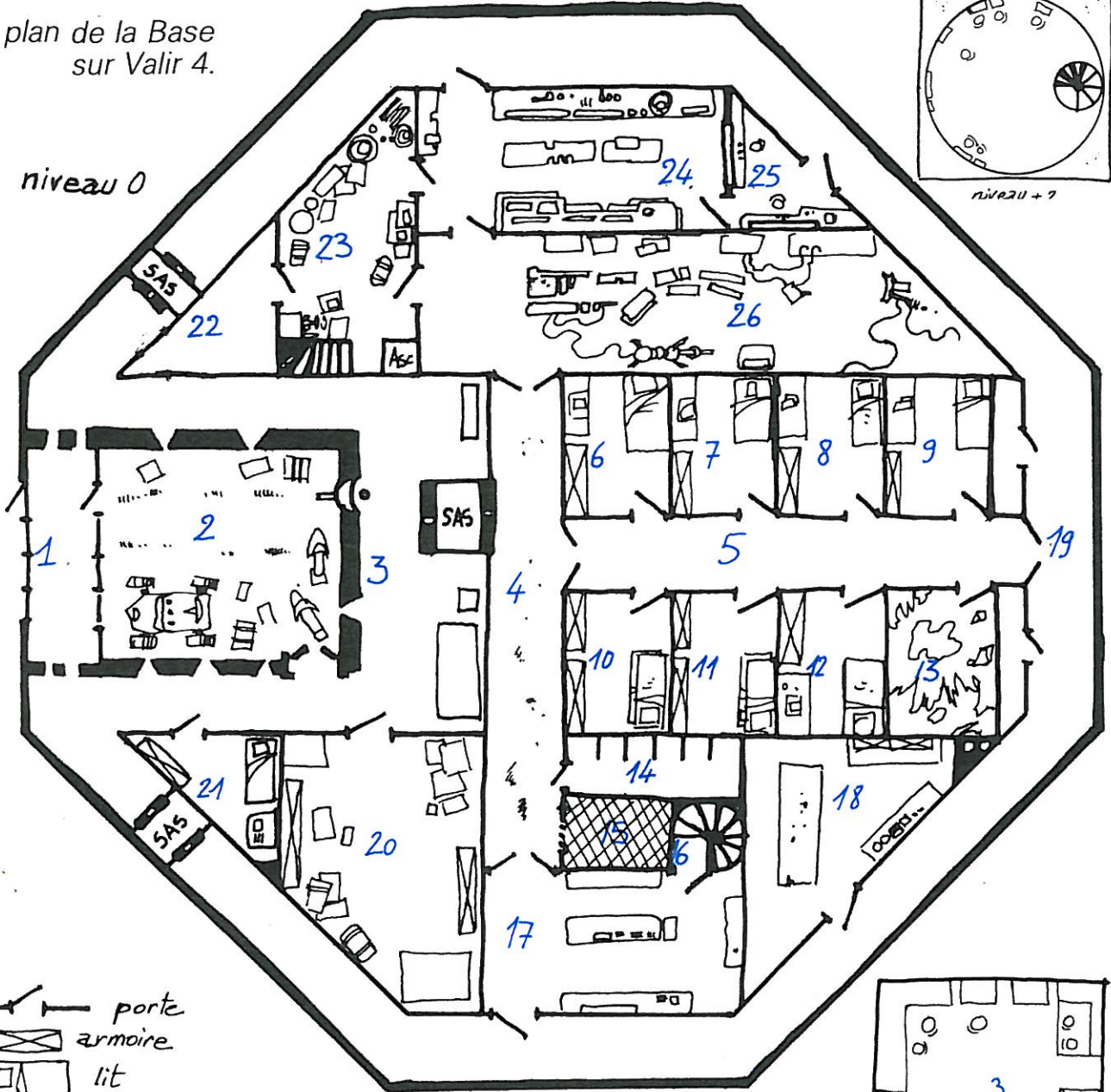
TROTTEIN l'homme vautour qui « rêve » le monde de DELL :



LA BASE ABANDONNEE DE L'A.G. :

plan de la Base  
sur Valir 4.

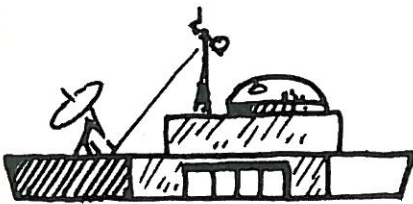
niveau 0



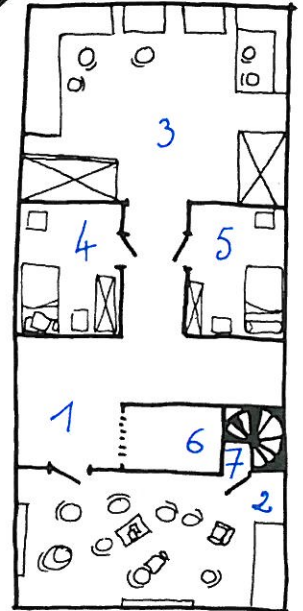
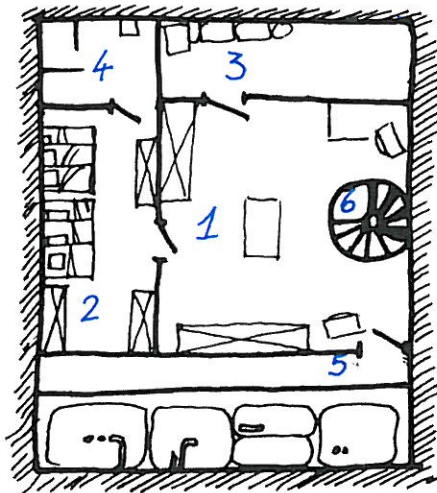
niveau +1

- ↔ porte
- ⊞ armoire
- ▭ lit
- ⊙ siège
- 0 1 2 metres

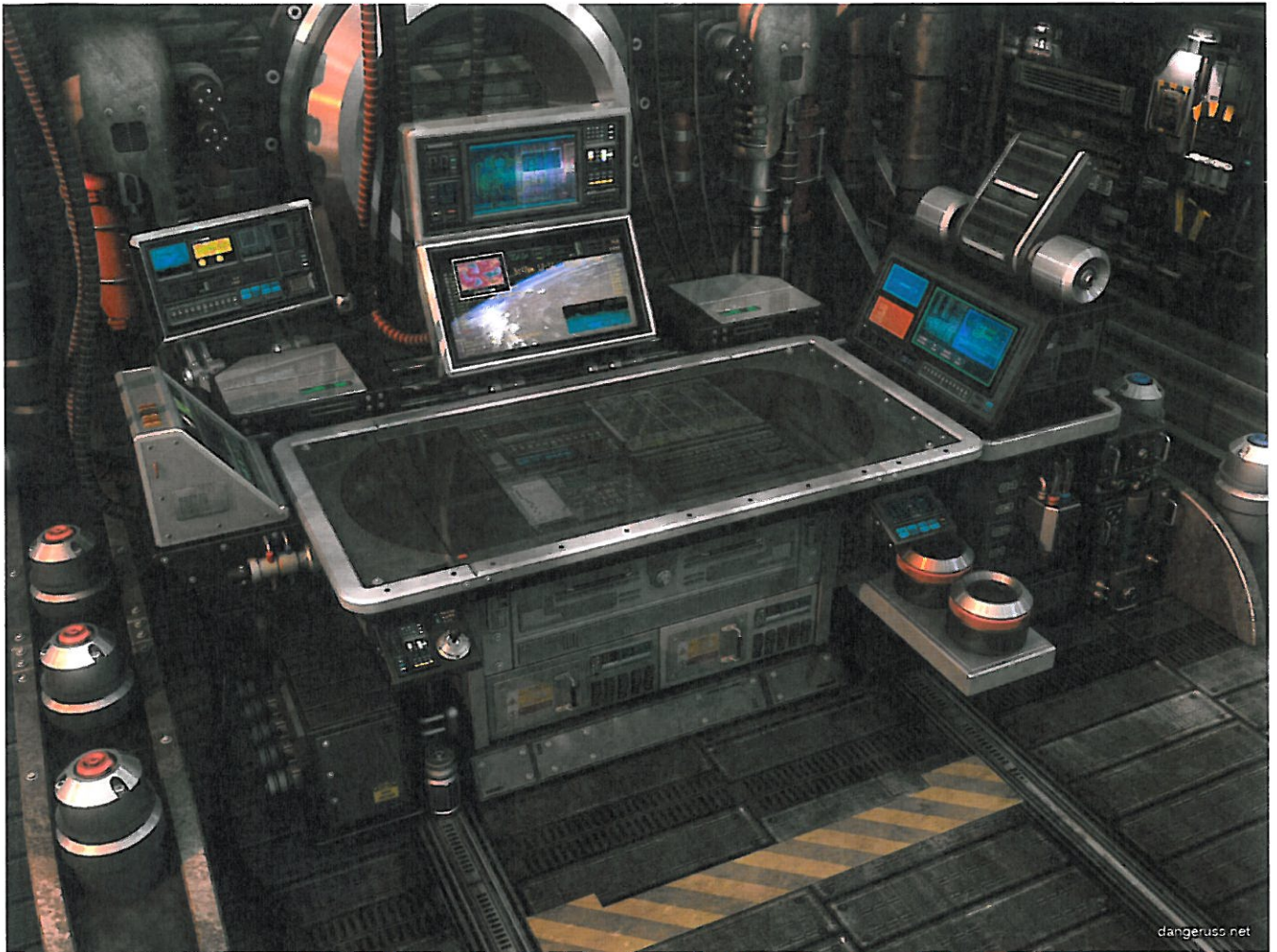
niveau -50



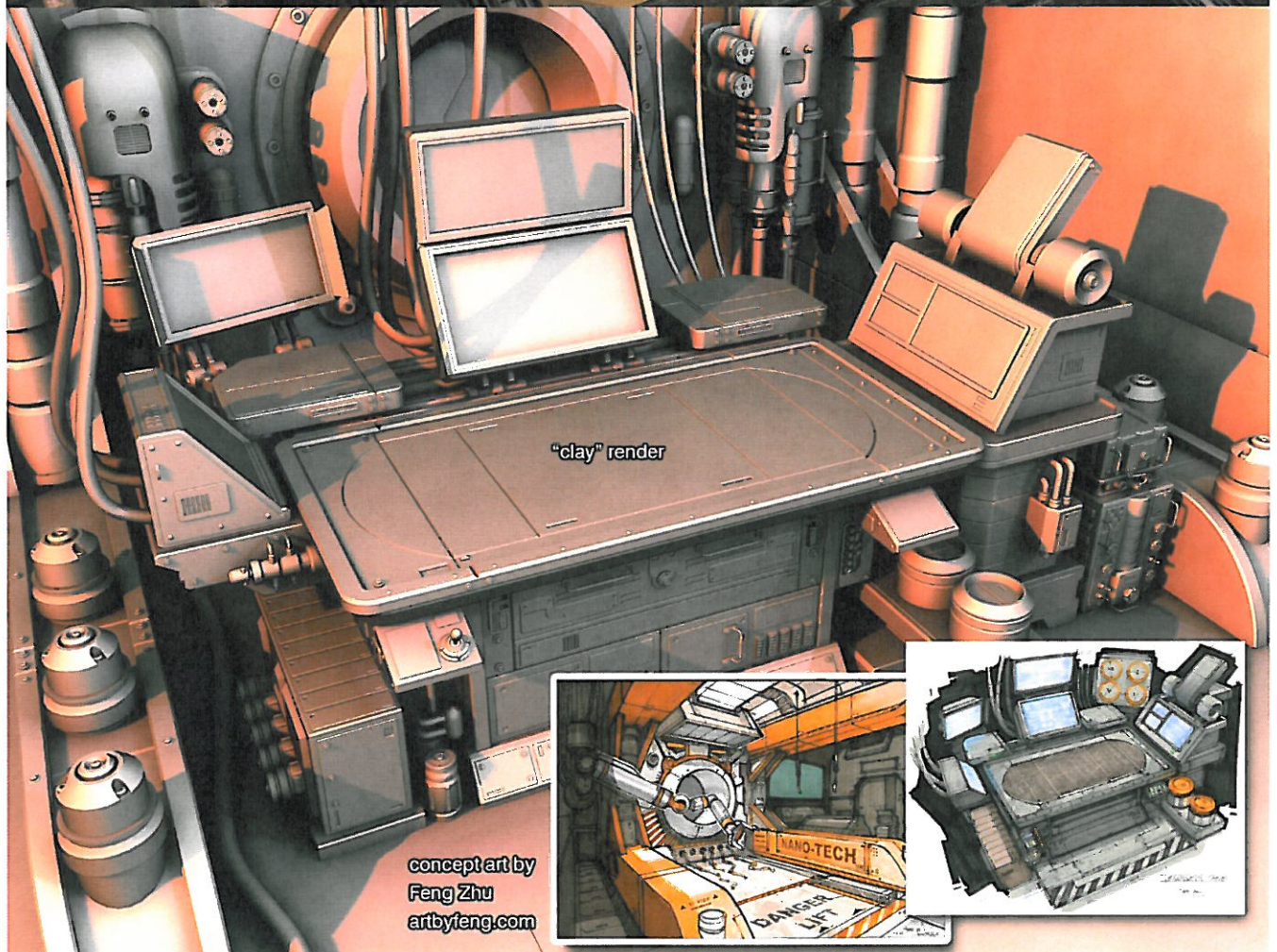
La base, vue de l'ouest



niveau +1

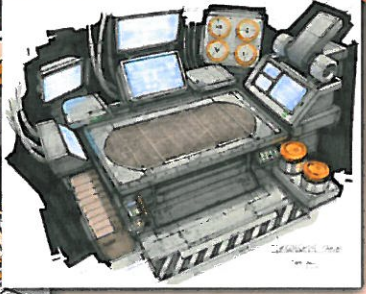
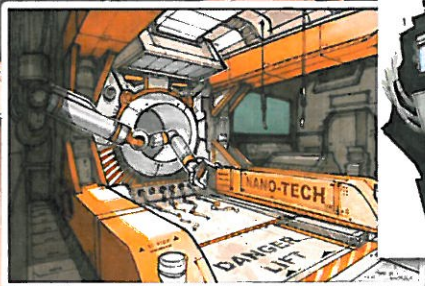


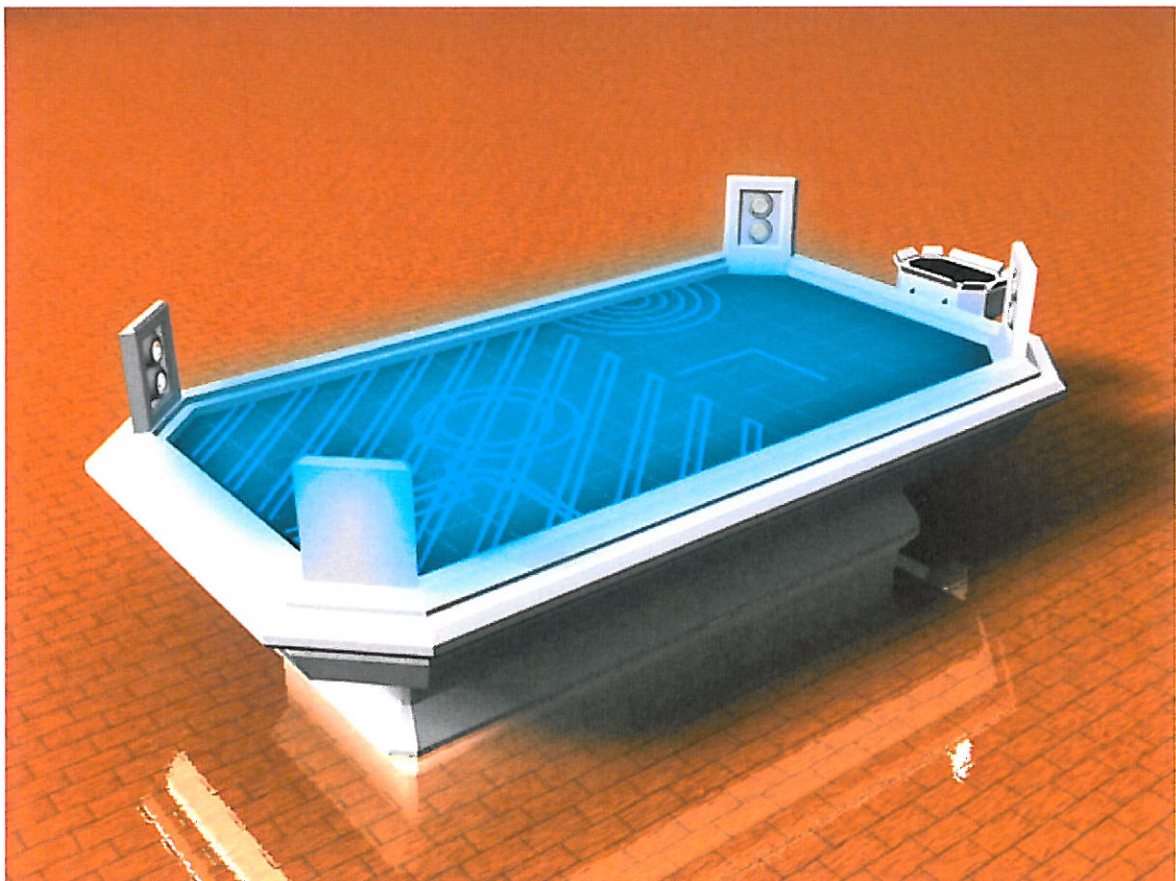
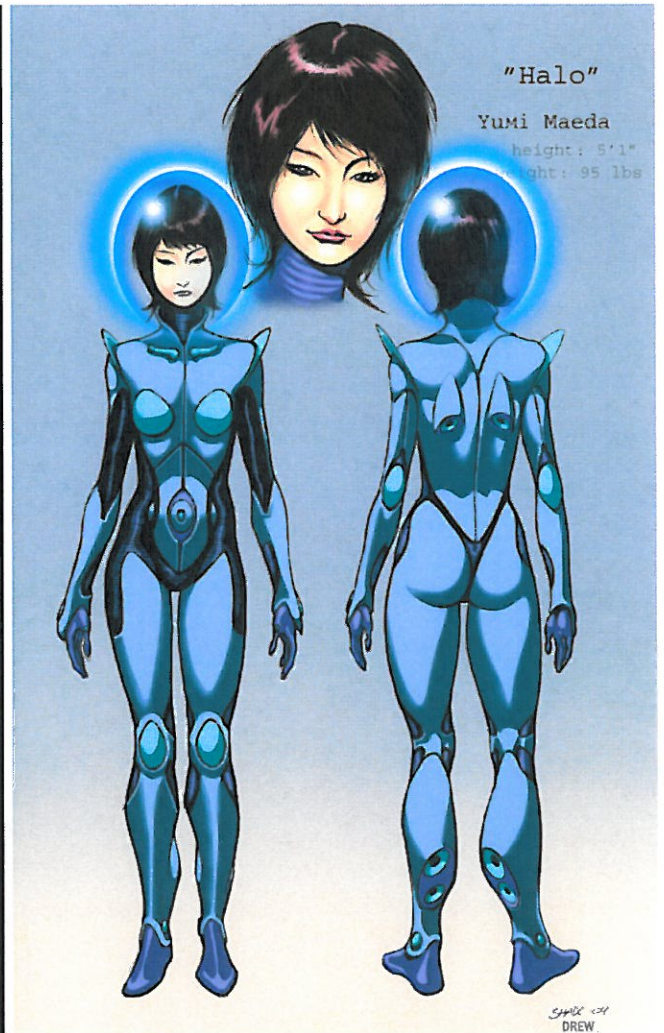
dangeruss.net



"clay" render

concept art by  
Feng Zhu  
artbyfeng.com





Cette table du centre de détente sert à faire des « batailles » de jeux vidéos holographiques.